

I 法人の概要

1 目的

本学園は、教育基本法及び学校教育法に従い、仏教精神を基調とした学校教育を行うことを目的とする。

2 建学の精神

学校法人聖徳学園の設立趣旨は、仏教精神を基調とした学校教育を行うところにある。

本学園は、この仏教精神とりわけ大乘仏教の精神を建学の精神とし、浄土真宗の宗祖親鸞聖人が和国の教主と敬慕された聖徳太子の「以和為貴」（和をもって貴しとなす）の聖句をその象徴として掲げ、「平等」「寛容」「利他」の大乘仏教の精神を体得する人格の形成をめざしている。

解説例

仏教の精神を具体的にあらわす言葉として、本学園では聖徳太子の『十七条憲法』の第一条にある「以和為貴」（和をもって貴しとなす）や「平等」「寛容」「利他」を掲げています。

まず、「以和為貴」とは、自己中心的で頑ななところを離れたやわらかなところのことです。また、「平等」とは、皆かけがえのない尊いいのちを持つことに気づくこと、「寛容」とは、あらゆるいのちの個性を受け入れ共感すること、「利他」とは、あらゆるいのちに奉仕することであり、それぞれが人間としてめざすべき精神なのです。

3 設置学校

(1) 岐阜聖徳学園大学

大学院	国際文化研究科
	経済情報研究科
教育学部	学校教育課程・学校心理課程
外国語学部	外国語学科
経済情報学部	経済情報学科
看護学部	看護学科

(2) 岐阜聖徳学園大学短期大学部

幼児教育学科 第一部・第三部

(3) 岐阜聖徳学園高等学校

全日制課程 普通科・商業科

(4) 岐阜聖徳学園大学附属中学校

(5) 岐阜聖徳学園大学附属小学校

(6) 岐阜聖徳学園大学附属幼稚園

(7) 聖徳自動車学園

4 沿革

昭和37年12月	学校法人聖徳学園創立 岐阜南高等学校全日制普通科設置認可
昭和38年 4月	岐阜南高等学校開校
昭和39年 4月	聖徳自動車学園設置
昭和40年12月	岐阜南高等学校全日制商業科、保育科設置認可
昭和41年 1月	岐阜南女子短期大学(家政科・保育科第一部・保育科第二部)設置認可
昭和41年 4月	岐阜南高等学校商業科、保育科設置 岐阜南女子短期大学開学
昭和41年11月	岐阜南女子短期大学を聖徳学園女子短期大学に名称変更
昭和42年 4月	岐阜南高等学校体育科設置
昭和43年 2月	聖徳学園女子短期大学家政科第三部、保育科第三部設置認可
昭和45年 2月	聖徳学園女子短期大学初等教育学科設置認可
昭和45年 3月	聖徳学園女子短期大学家政科、保育科をそれぞれ家政学科、幼児教育学科に名称変更
昭和47年 3月	聖徳学園岐阜教育大学設置認可 聖徳学園岐阜教育大学附属小学校・附属中学校設置認可 聖徳学園女子短期大学幼児教育学科第二部保母養成施設廃止
昭和47年 4月	聖徳学園岐阜教育大学開学 聖徳学園岐阜教育大学教育学部初等教育課程・中等教育課程(国語専攻・数学専攻) 聖徳学園岐阜教育大学附属小学校・附属中学校開校
昭和49年 3月	聖徳学園女子短期大学初等教育学科を廃止
昭和51年 1月	聖徳学園岐阜教育大学附属高等学校設置認可
昭和51年 3月	聖徳学園岐阜教育大学中等教育課程に社会専攻・音楽専攻設置認可
昭和51年 4月	聖徳学園岐阜教育大学中等教育課程に社会専攻・音楽専攻設置 聖徳学園岐阜教育大学附属高等学校開校
昭和60年 3月	聖徳学園岐阜教育大学附属幼稚園設置認可 岐阜南高等学校保育科廃止
昭和60年 4月	聖徳学園岐阜教育大学附属幼稚園開園
平成元年 3月	聖徳学園女子短期大学幼児教育学科第二部廃止
平成元年12月	聖徳学園岐阜教育大学外国語学部設置認可(英米語学科・中国語学科・日本語学科)
平成2年 4月	聖徳学園岐阜教育大学外国語学部設置(英米語学科・中国語学科・日本語学科)
平成3年12月	聖徳学園女子短期大学商経学科設置認可
平成9年12月	聖徳学園岐阜教育大学経済情報学部設置認可(経済情報学科) 聖徳学園岐阜教育大学大学院新設 国際文化研究科設置認可(国際教育文化専攻・国際地域文化専攻)(修士課程)
平成10年 4月	聖徳学園岐阜教育大学を岐阜聖徳学園大学に名称変更 大学名称 変更に伴い、聖徳学園岐阜教育大学附属高等学校を岐阜聖徳学園大学附属高等学校に、聖徳学園岐阜教育大学附属中学校を岐阜聖徳学園大学附属中学校に、聖徳学園岐阜教育大学附属小学校を岐阜聖徳学園大学附属小学校に、聖徳学園岐阜教育大学附属幼稚園を岐阜聖徳学園大学附属幼稚園にそれぞれ名称変更 聖徳学園女子短期大学を岐阜聖徳学園大学短期大学部に名称(校名)変更 大学院新設、国際文化研究科(国際教育文化専攻・国際地域文化専攻) 岐阜聖徳学園大学に経済情報学部設置(経済情報学科)
平成11年 3月	岐阜聖徳学園大学短期大学部商経学科廃止
平成12年 3月	岐阜聖徳学園大学短期大学部生活学科第三部廃止
平成12年 8月	岐阜聖徳学園大学附属幼稚園を羽島キャンパスに移転
平成13年 4月	岐阜南高等学校を清翔高等学校に名称変更

平成13年10月	岐阜聖徳学園大学教育学部学校心理学科設置認可 岐阜聖徳学園大学外国語学部外国語学科設置認可
平成13年12月	岐阜聖徳学園大学大学院経済情報研究科設置認可
平成14年 4月	岐阜聖徳学園大学大学院経済情報研究科設置(経済情報専攻)(修士課程) 岐阜聖徳学園大学外国語学部外国語学科設置 岐阜聖徳学園大学外国語学部英米語学科募集停止 岐阜聖徳学園大学外国語学部中国語学科募集停止 岐阜聖徳学園大学外国語学部日本語学科募集停止 岐阜聖徳学園大学教育学部学校心理学科設置 岐阜聖徳学園大学経済情報学部夜間主コース募集停止
平成15年11月	岐阜聖徳学園大学大学院経済情報研究科課程変更
平成16年 4月	岐阜聖徳学園大学院経済情報研究科博士課程開設
平成17年 5月	岐阜聖徳学園大学外国語学部中国語学科廃止
平成18年 1月	岐阜聖徳学園大学経済情報学部夜間主コース廃止
平成18年11月	岐阜聖徳学園大学教育学部学校心理課程設置認可
平成19年 4月	岐阜聖徳学園大学教育学部学校心理学科募集停止 岐阜聖徳学園大学に教育学部学校心理課程を設置
平成19年12月	岐阜聖徳学園大学外国語学部英米語学科及び日本語学科廃止
平成20年 9月	岐阜聖徳学園大学教育学部学校教育課程設置認可
平成21年 4月	岐阜聖徳学園大学教育学部初等教育課程及び中等教育課程募集停止 岐阜聖徳学園大学教育学部学校教育課程設置
平成22年 4月	清翔高等学校を岐阜聖徳学園高等学校に名称変更
平成23年 5月	岐阜聖徳学園大学教育学部学校心理学科廃止 岐阜聖徳学園高等学校体育科廃止 岐阜聖徳学園大学附属高等学校廃止 岐阜聖徳学園大学教育学部中等教育課程国語専攻廃止 岐阜聖徳学園大学教育学部中等教育課程音楽専攻廃止
平成26年 3月	岐阜聖徳学園大学教育学部中等教育課程数学専攻廃止
平成26年10月	岐阜聖徳学園大学看護学部看護学科設置認可
平成27年 4月	岐阜聖徳学園大学教育学部学校心理課程募集停止 岐阜聖徳学園大学短期大学部生活学科募集停止 岐阜聖徳学園大学看護学部看護学科設置 岐阜聖徳学園大学教育学部特別支援教育専修設置 岐阜聖徳学園大学教育学部学校心理専修設置 エクステンションセンターを地域・社会連携センターに名称変更
平成27年 9月	岐阜聖徳学園大学教育学部初等教育課程廃止
平成28年 3月	岐阜聖徳学園大学教育学部中等教育課程社会専攻廃止 岐阜聖徳学園大学短期大学部生活学科廃止

5 各学校の収容定員・在籍者数

平成30年5月1日現在

学 校	学部・課程等	在籍者数合計	収容定員	
岐阜聖徳学園大学院 大 学 院	国際文化研究科修士（教育）	3(1)	30	
	国際文化研究科修士（地域）	0	20	
	経済情報研究科博士（前期）	4(1)	20	
	経済情報研究科博士（後期）	1	9	
岐阜聖徳学園大学	教育学部	学校教育課程	1,523	1,320
		学校心理課程(※1)	3	50
	外国語学部	外国語学科	524	600
	経済情報学部	経済情報学科	589	600
	看護学部	看護学科(※2)	307	320
岐阜聖徳学園大学 短 期 大 学 部	幼児教育学科第一部		192(1)	200
	幼児教育学科第三部		164(1)	150
岐 阜 聖 徳 学 園 高 等 学 校	普通科		773	750
	商業科		217	300
岐阜聖徳学園大学 附 属 学 校	附属中学校		239	225
	附属小学校		361	360
	附属幼稚園		128	135
総 合 計		5,028	5,089	

()は社会人学生数

※1 平成27年4月 岐阜聖徳学園大学教育学部学校心理課程募集停止

※2 平成27年4月 岐阜聖徳学園大学看護学部看護学科設置

6 役員・評議員の概要

平成30年4月1日現在

役員・評議員	理事（理事長を含む）	監事	評議員
定数	12人から13人まで	2名	25人から30人まで

1. 役員概要

理事・・・現員13名(常勤7名、非常勤6名) 監事・・・現員2名(非常勤2名)

理事長	杉山元彦	理事	上原理
理事	藤井德行	理事	加納顯
理事	林俊彦	理事	堀田耕造
理事	宮島康広	理事	三宅隆教
理事	桑原常晴	理事	北畠典生
理事	水谷啓	理事	大野實
理事	山田貞夫		

監事	水野雄二	監事	小森信雄
----	------	----	------

2. 評議員概要

評議員・・・現員29名(常勤15名、非常勤14名)

評議員	上原理	評議員	北畠典生
評議員	竹本浩之	評議員	山田貞夫
評議員	永田小百合	評議員	柏木良明
評議員	手塚邦博	評議員	秋山晶則
評議員	高原真見	評議員	伊佐地恒久
評議員	藤井德行	評議員	吉田夏彦
評議員	林俊彦	評議員	大見サキエ
評議員	宮島康広	評議員	田中亨胤
評議員	桑原常晴	評議員	服部勝人
評議員	水谷啓	評議員	杉山令憲
評議員	加納顯	評議員	堀江成典
評議員	堀田耕造	評議員	醍醐聡
評議員	三宅隆教	評議員	杉山勝久
評議員	杉山元彦	評議員	村瀬恒治
評議員	大野實		

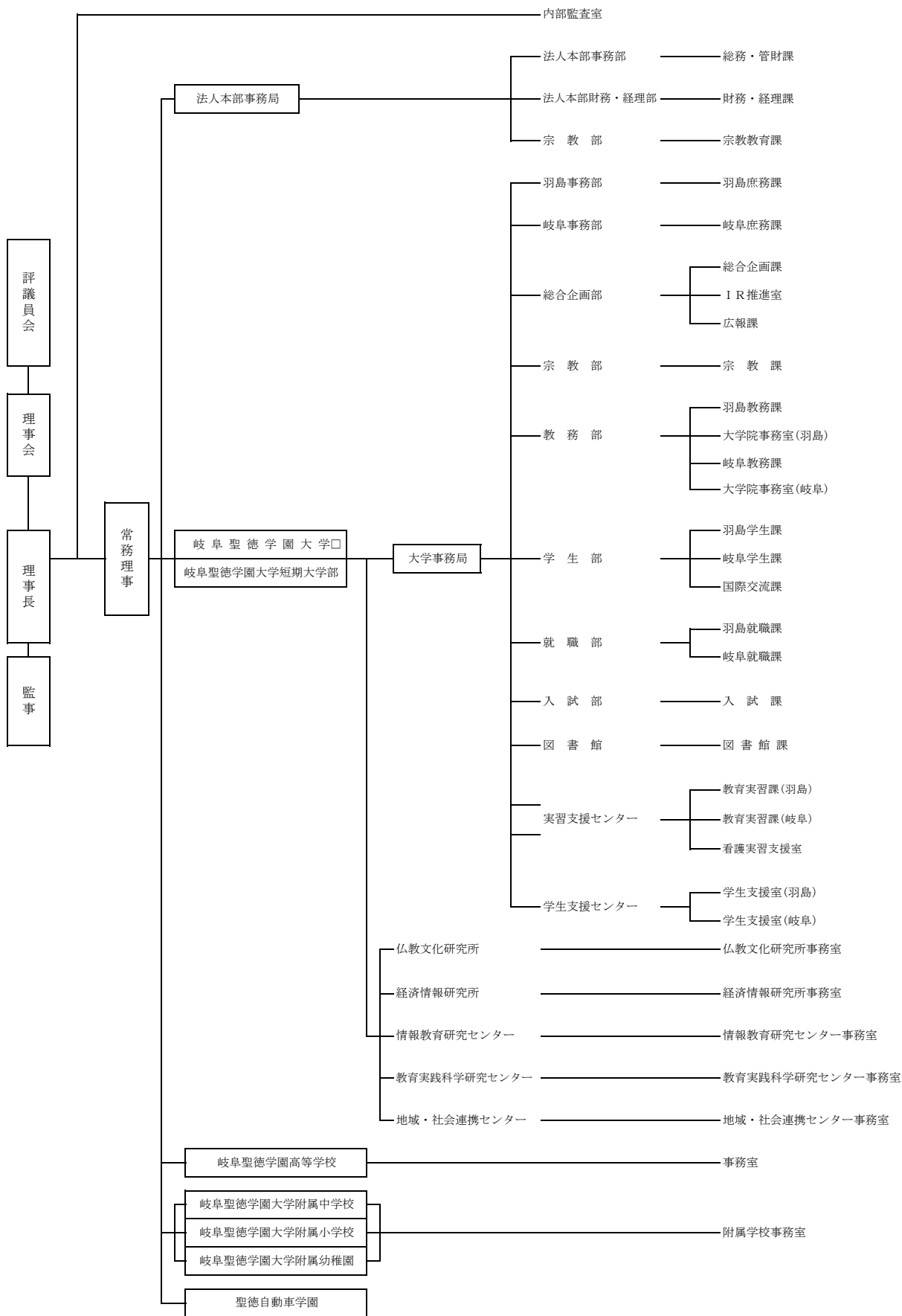
7 教職員の概要

平成30年5月1日現在

事業所	教 員		事 務		嘱 託 事 務		計		非 常 勤		
	男 子	女 子	男 子	女 子	男 子	女 子	男 子	女 子	男 子	女 子	
法人本部	0	0	8	3	0	0	8	3	0	0	
	0		11		0		11		0		
(小計)	0		11		0		11		0		
大学	教育学部	54	20	17	13	5	0	76	33	48	41
		74		30		5		109		89	
	外国語学部	11	7	12	4	0	0	23	11	20	19
		18		16		0		34		39	
	経済情報学部	19	3	14	4	0	0	33	7	22	7
		22		18		0		40		29	
	看護学部	5	26	2	5	1	0	8	31	10	13
		31		7		1		39		23	
	(小計)	89	56	45	26	6	0	140	82	100	80
		145		71		6		222		180	
短期大学部	11	6	5	2	1	1	17	9	4	16	
	17		7		2		26		20		
羽島キャンパス合計	70	53	31	22	6	0	107	75	78	73	
	123		53		6		182		151		
岐阜キャンパス合計	30	9	19	6	1	1	50	16	26	23	
	39		25		2		66		49		
大学合計	100	62	50	28	7	1	157	91	104	96	
	162		78		8		248		200		
岐阜聖徳学園高校	45	12	3	3	2	2	50	17	26	14	
	57		6		4		67		40		
(小計)	57		6		4		67		40		
附属	高校	0	0	0	0	0	0	0	0	0	0
		0		0		0		0		0	
	中学校	12	8	1	0	0	2	13	10	5	5
		20		1		2		23		10	
	小学校	11	8	1	1	0	2	12	11	3	5
		19		2		2		23		8	
	幼稚園	1	9	0	0	1	1	2	10	1	2
		10		0		2		12		3	
(附属学校計)	24	25	2	1	1	5	27	31	9	12	
	49		3		6		58		21		
総合計	169	99	63	35	10	8	242	142	139	122	
	268		98		18		384		261		
聖徳自動車学園	0	0	23	5	3	0	26	5	0	0	
(小計)	0		28		3		31		0		
合計	0		28		3		31		0		

8 事務組織

平成30年4月1日現在



9 施設設備の概要

主な校舎（建物）面積

平成30年4月1日現在

区分	建物名	主構造	面積（㎡）	
岐阜聖徳学園大学・大学院 岐阜聖徳学園大学短期大学部	羽島キャンパス	本館	鉄骨鉄筋コンクリート造陸屋根8階建	4,214.22
		図書館	鉄筋コンクリート造陸屋根5階建	2,007.92
		5号館	鉄筋コンクリート造陸屋根4階建	2,112.29
		6号館	鉄筋コンクリート造陸屋根5階建	4,013.89
		7号館	鉄骨造陸屋根7階建	8,739.05
		8号館	鉄筋コンクリート造陸屋根3階建	1,351.17
		9号館	鉄骨造陸屋根5階建	8,121.37
		附1：物置	鉄骨造合金メッキ鋼板ぶき平家建	163.58
		附2：自転車置場	鉄骨造アルミニウム板ぶき平家建	71.77
		第1学生会館	鉄筋コンクリート造陸屋根・亜鉛メッキ鋼板・スレート瓦葺2階建	1,153.31
		第2学生会館	鉄骨造陸屋根2階建	2,485.00
		第2体育館	鉄骨造亜鉛メッキ鋼板葺平家建	499.25
		南サークル棟	鉄骨造合金メッキ鋼板ぶき2階建	1,923.00
		東サークル棟	鉄骨造亜鉛メッキ鋼板ぶき2階建	731.70
	総合体育館	鉄筋コンクリート・鉄骨造ステンレス鋼板葺3階建	4,231.33	
	岐阜キャンパス	1号館	鉄筋コンクリート造陸屋根5階建	2,844.03
		2号館	鉄骨鉄筋コンクリート造陸屋根7階建	6,366.42
		3号館	鉄骨鉄筋コンクリート造陸屋根7階建	6,564.96
		4号館	鉄筋コンクリート造・銅板葺・4階建	3,159.21
		集団給食実習館	鉄骨造合金メッキ鋼板ぶき平家建	380.70
講堂兼体育館		鉄筋コンクリート造陸屋根2階建	1,803.57	
実技館		鉄筋コンクリート造陸屋根3階建	1,237.24	
学生会館		鉄骨造陸屋根2階建	2,213.27	
岐阜聖徳学園高等学校	北舎	鉄筋コンクリート造陸屋根4階建	4,852.77	
	南舎	鉄筋コンクリート造陸屋根4階建	6,452.13	
	多目的会館	鉄骨造合金メッキ鋼板ぶき3階建	1,633.03	
	クラブ室	コンクリートブロック造亜鉛メッキ鋼板葺平家建	394.20	
	体育館	鉄筋コンクリート・鉄骨造ステンレス鋼板ぶき3階建	4,626.64	
	プール管理棟	鉄骨造合金メッキ鋼板ぶき平家建	230.00	
岐阜聖徳学園大学附属中学校	校舎	鉄筋コンクリート造陸屋根3階建	5,236.97	
	体育館	鉄骨造合金メッキ鋼板ぶき平家建	853.52	
	屋内プール	鉄骨造合金メッキ鋼板ぶき平家建	1,496.27	
	部室棟	鉄骨造亜鉛メッキ鋼板葺2階建	201.60	
岐阜聖徳学園大学附属小学校	校舎	鉄筋コンクリート造陸屋根3階建	3,534.33	
岐阜聖徳学園大学附属幼稚園	園舎	鉄骨造セメント瓦葺2階建	1,119.49	
	附1：園舎	木造かわらぶき平家建	178.86	