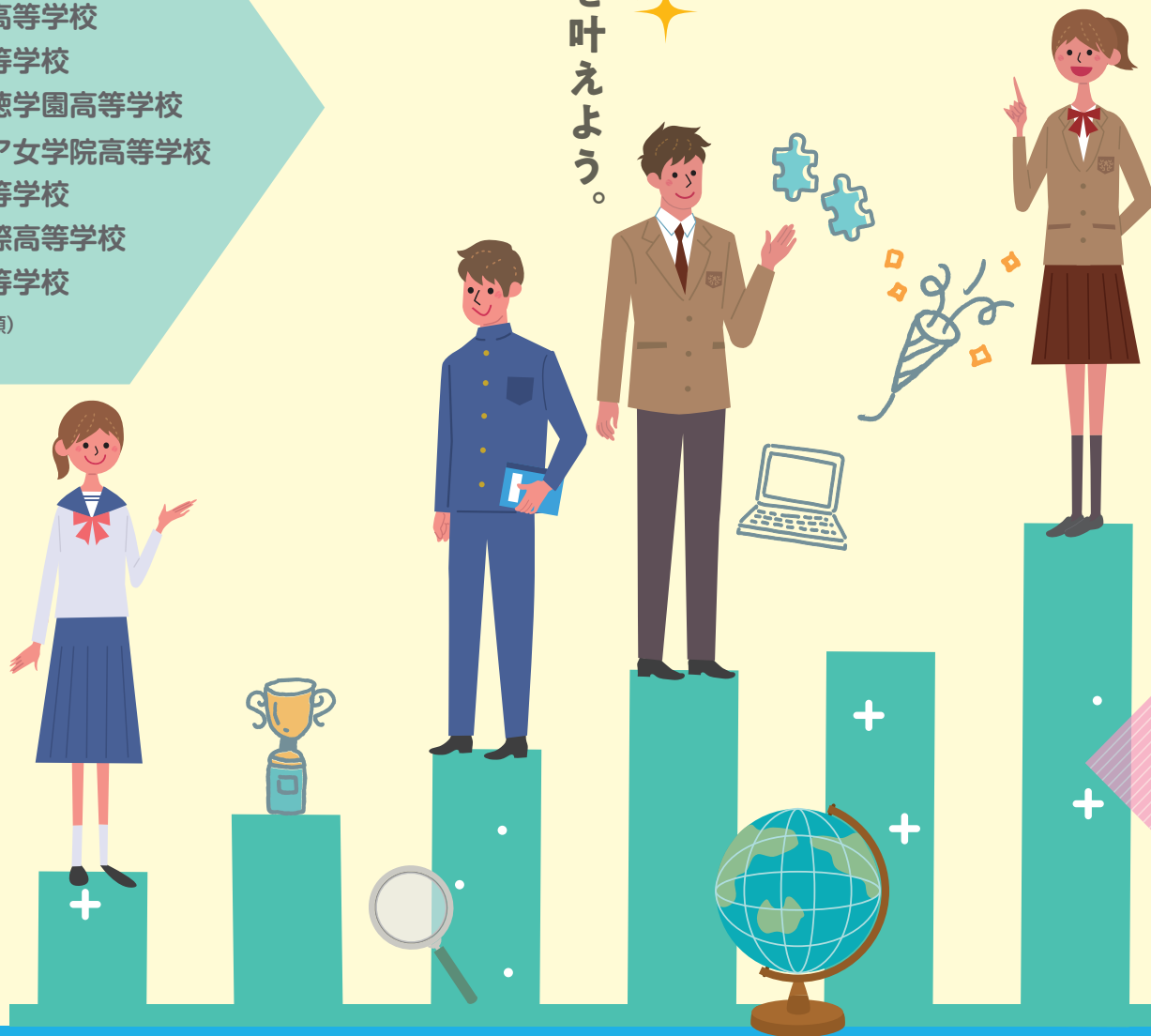


岐阜市内9校

鶯谷高等学校  
富田高等学校  
岐阜東高等学校  
済美高等学校  
岐阜聖徳学園高等学校  
聖マリア女学院高等学校  
城南高等学校  
ぎふ国際高等学校  
啓晴高等学校  
(学校番号順)

私学で夢を叶えよう。



# 私立高等学校 入試相談会

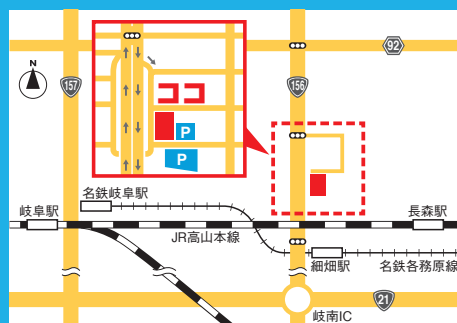
日時

新型コロナウイルス  
感染防止のため、マスク等の  
着用にご協力ください

令和2年 **9.19** (土)

午前9時30分～12時30分(相談終了)

- |         |   |
|---------|---|
| 内 容     | 各校ブースによる個別相談ができます。<br>各校のパンフレットも用意しています。  |
| 対 象     | 中学1～3年生及び保護者(中学生のみ、保護者のみの参加もできます)<br>※事前のお申込み不要   |
| 主 催     | 岐阜市私立中学高等学校協会   |
| 後 援     | 岐阜市教育委員会  |
| お問い合わせ先 | 城南高等学校 TEL.058-240-3335   |
| 場 所     | 城南高等学校 北舎<br>〒500-8238 岐阜市細畑1-10-14<br>【最寄り駅】名鉄各務原線「細畑」駅下車 徒歩5分<br>【駐 車 場】校舎南側・東側に駐車場あり |



各学校の科・コース等は裏面をご覧ください。

(学校番号順)

### A 鶯谷高等学校

普通科：英進Ⅰ類・Ⅱ類



〒500-8053 岐阜市鶯谷町7 電話(058)265-7571 FAX(058)266-5485  
ホームページ <http://uguisu.acs3.mmrs.jp/>  
メールアドレス [uguisu@he.mirai.ne.jp](mailto:uguisu@he.mirai.ne.jp)

岐阜市の中心部にありながら、豊かな緑に囲まれた環境の中、最高水準の教育内容と最新の教育施設を誇る私立進学学校です。

学校見学会 11月7日(土)、12月5日(土)  
午前10時～12時  
学校紹介、授業見学、施設見学、進学相談 など

通学方法 時間 JR岐阜駅・名鉄岐阜駅より  
バスと徒歩で15分、自転車で10分

### F 聖マリア女学院高等学校

普通科：英特・特進コース、文理コース



〒501-2565 岐阜市福富201番地  
電話(058)229-1102 FAX(058)229-3029  
ホームページ <http://www.maria.ed.jp> メールアドレス [info@maria.ed.jp](mailto:info@maria.ed.jp)  
やさしさは心に、まなざしは世界に!!  
一人ひとりの個性を大切に豊かな知性と品格を磨き、謙虚で自立した女性を育てます。

学校説明会 11月1日(日)・12月6日(日) 9:00～12:00  
全体説明・個別相談・校舎見学・講演会・部活発表

学校見学会 10月3日(土)・11月14日(土)・11月21日(土)・11月28日(土)  
10:00～12:00 全体説明・個別相談・校舎見学

通学方法 時間 JR岐阜駅からスクールバスで約30分  
スクールバス11台(JR岐阜駅、名鉄岐阜、美濃市役所、県庁、各務原、犬山、羽島、笠松、揖斐、本巣方面より運行)

### B 富田高等学校

国際科、普通科：啓明コース・普通コース、商業科：情報処理コース・商業コース



〒500-8765 岐阜市野一色4丁目17番1号 電話(058)245-3621 FAX(058)248-5723  
ホームページ <https://www.tomita.ac.jp/>  
メールアドレス [info-tomita@tomita.ac.jp](mailto:info-tomita@tomita.ac.jp)

将来への方向性をみえた個性を磨く3科4コースの教育体制。さまざまな進路実現に近づける学校です。

学校説明会 秋のオープンキャンパス  
10月24日(土)・11月14日(土) 学校紹介、体験授業、個別相談会  
直前説明会  
12月6日(日) 学校紹介、個別相談会

通学方法 時間 ・JR岐阜駅 から岐阜バス海道線「富田学園前」まで20分  
・JR高山本線「長森駅」から徒歩10分  
・名鉄各務原線「手力駅」から徒歩15分  
・スクールバス(2路線) ①美山・高富方面 ②関・美濃方面

### G 城南高等学校

調理科・製菓科



〒500-8238 岐阜市細畑1-10-14 電話(058)240-3335 FAX(058)240-4455  
ホームページ <http://hope.sc> メールアドレス [kousen@smile.ac.jp](mailto:kousen@smile.ac.jp)

目指せ! 未来のシェフ・パティシエ  
充実した環境の中で3年間学び、国家資格である「調理師免許」や「製菓衛生師免許」の取得を目指します。

学校見学会 体験入学 11月 3日(火・祝)・11月15日(日)  
入試説明会 12月 5日(土)・12月12日(土)  
12月19日(土)

通学方法 時間 名鉄細畑駅から徒歩5分

### C 岐阜東高等学校

普通科：蛍雪コース・進学コース・特進コース



〒500-8765 岐阜市野一色4丁目17番1号  
電話(058)246-2956 FAX(058)247-9941  
ホームページ <http://www.gito.ed.jp/> メールアドレス [info-gito@tomita.ac.jp](mailto:info-gito@tomita.ac.jp)

授業全力主義! 自立を促す進路指導と寄り添う学習指導で現役合格を実現。  
現役合格率は90%以上! GRIT(やりぬく力)で夢をつかめ!

学校見学会 ①10月17日(土) ②12月5日(土)  
午前10時～12時  
学校紹介、入試説明、授業見学、施設見学、個別相談会など

通学方法 時間 ・JR岐阜駅 から岐阜バス海道線「富田学園前」まで20分  
・JR高山本線「長森駅」から徒歩10分  
・名鉄各務原線「手力駅」から徒歩15分  
・スクールバス(2路線) ①美山・高富方面 ②関・美濃方面

### H ぎふ国際高等学校

信頼される通信制高校



通信制・単位制・普通科

〒500-8856 岐阜市橋本町3-9 電話(058)251-8181 FAX(058)251-8488  
ホームページ <http://gifu-kokusai.denpa.jp> メールアドレス [gifu-kokusai@denpa.jp](mailto:gifu-kokusai@denpa.jp)

不登校や相談室登校、学力不振などの理由で、全日制高校への進学が困難な、真面目で意欲のある生徒を受け入れています。個性に応じたクラスや通学日数が選べる、誰もが安心して学べる学校です。

学校見学会 7月18日(土)・25日(土) 8月22日(土)・23日(日)  
11月 7日(土)・21日(土) 12月12日(土)  
1月 9日(土) 午前のみ

通学方法 時間 JR岐阜駅から西へ徒歩10分  
名鉄岐阜駅から西へ徒歩15分

### D 済美高等学校

普通科：選抜特進コース・特進コース・総合進学コース  
健康福祉コース・生活文化コース



商業科、保育科、衛生看護科

〒500-8741 岐阜市正法寺町33 電話(058)271-0345 FAX(058)275-0280  
ホームページ <http://www.gifu-seibi.ed.jp> メールアドレス [seibi@gifu-seibi.ed.jp](mailto:seibi@gifu-seibi.ed.jp)  
Make the future. ~未来をつくる場所~

学校見学会 日曜相談会：9:00～ 毎週日曜日～12/13まで  
トワイライト説明会：18:30～  
10/23(金) 場所：不二羽島文化センター  
10/30(金) 場所：中部学院大学関キャンパス  
11/20(金) 場所：中部学院大学各務原キャンパス  
入試個別相談会：11/8(日)、28(土)、29(日) 場所：済美高校

通学方法 時間 JR岐阜駅からバス10分/徒歩25分/自転車10分  
名鉄名古屋本線 岐阜駅から徒歩15分

### I 啓晴高等学校

通信制・単位制・普通科



〒500-8407 岐阜市高砂町2-8 電話(058)265-1666 FAX(058)264-7000  
ホームページ <http://fine.sc> メールアドレス [keisei@fine.sc](mailto:keisei@fine.sc)

FINE ~晴れやかな未来を切り啓くために~ 君だけの答えがきっと見つかる!!  
毎日学校での授業に出席できる、通信制・単位制の普通科高校です。  
あなたのライフスタイルや進路目標に応じた登校日数・登校時間、講座の選択が可能です。

学校見学会 体験入学 11月 3日(火・祝)  
入試説明会 11月28日(土)  
個別相談会 12月 5日(土) 12月12日(土) 12月19日(土)

通学方法 時間 JR岐阜駅・名鉄岐阜駅からともに徒歩5分

### E 岐阜聖徳学園高等学校

普通科：特進コース・進学コースⅠ類・Ⅱ類  
商業科



〒500-8288 岐阜市中鷲1-50 電話(058)271-5451 FAX(058)271-5453  
ホームページ <http://www.shotoku.ac.jp/gsh/>  
メールアドレス [gsh@shotoku.ac.jp](mailto:gsh@shotoku.ac.jp)

【未来を拓く学校】として、生徒の夢を全力で支援する「学びの場」日本一を目指しています。2019年度よりICT教育を本格的に導入し、授業改革を図っています。

学校見学会 学校見学会 進学相談会 10月31日(土)、11月28日(土)

通学方法 時間 岐阜バス JR岐阜駅前～岐阜聖徳学園高校前……約20分  
自転車 JR岐阜駅～岐阜聖徳学園高校……約20分  
JR西岐阜駅～岐阜聖徳学園高校……約15分  
スクールバス 11コース運行  
①揖斐 ②本巣 ③岐阜西 ④山県 ⑤関 ⑥各務原 ⑦一宮  
⑧海津 ⑨大垣南 ⑩養老 ⑪JR西岐阜駅

