

輝く未来へ！前進あるのみ！ 「秋の一日入学」のご案内



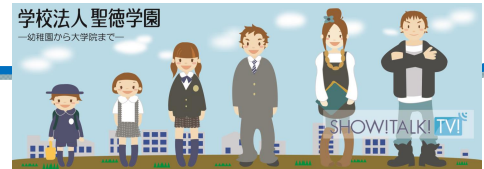
2013.10/3(木), 10/4(金)

2010年4月、「未来を拓く学校」岐阜聖徳学園高等学校が開校して今年4年目に入りました。

岐阜聖徳学園高等学校は、丁寧な指導で「人間力」「社会力」を育ててきた清翔高等学校と、生徒一人ひとりに即した指導で進学実績をあげてきた岐阜聖徳学園大学附属高等学校が、それぞれのよさを生かしなが、一つになって誕生した学校です。今春、岐阜聖徳学園高等学校で入学した生徒が初めて、多くの成果を残して卒業しました。今年度は今までの取り組みを検証し、さらに飛躍するべく、職員一丸となって取り組んでいます。

本校は、普通科と商業科とからなり、幅広い進路に対応しています。普通科には、少人数クラスで難関大学を目指す特進コース、学習と部活動を両立しながら、岐阜聖徳学園大学教育学部などの私立大学を目指す進学コースⅠ類、多彩な能力と個性を磨き、将来の目標に向かう進学コースⅡ類の3コースがあり、商業科は、各種の資格や技能取得に取り組みながら、現代社会を生き抜く力を育み、進学・就職両面に対応しています。

また、本校は、全国トップレベルの就職率を誇る岐阜聖徳学園大学のグループ校でもあります。特に将来先生や保育士・幼稚園教諭になりたい人、地元優良企業に就職したい人にとっては、本校に入学することが夢をかなえる近道となります。



「秋の一日入学」は、こんな内容で！

商業科

10月3日(木)・4日(金)

- 9:00 受付
開校式、学校紹介
商業科紹介・日程説明
「沖繩旅行チラシ製作」
「M&M'sでマーケティング」
「インターネット～HP作り」
- 12:30 昼食
「法話」
閉校式
- 15:00 解散

普通科

10月4日(金)のみ

- 9:00 受付
開校式、学校紹介
普通科紹介、日程説明
「入試ゼミ」
「サテライン授業」
「講座授業」(本校のオリジナル授業)
- 12:30 昼食
「法話」
閉校式
- 15:00 解散

※ただし、原則として10月3日(木)は、岐阜市内の中学生(商業科希望者)、4日(金)はそれ以外の中学生(普通科・商業科希望者)を対象とします。

切・り・取・り・線

岐阜聖徳学園高等学校「秋の一日入学」参加申込書

10月3日(木)		10月4日(金)	
中学校		中学校	
(氏名)	(組男・女)	(氏名)	(組男・女)
商業科のみ		希望学科コース(希望する科コースに○) 1・普通科 特進・進学Ⅰ類 2・普通科 進学Ⅱ類 3・商業科	
【10月4日(金)の参加希望者のみ】本校へのスクールバスを利用しますか？ ・利用しない ・利用する バス停番号() バス停名()			

【持ち物】 昼食・飲み物 上履き 筆記用具

ACCESS MAP



岐阜聖徳学園高等学校

〒500-8288 岐阜市中鶉一丁目50番地

TEL (058) 271-5451

FAX (058) 271-5453

定期バス・スクールバス

・岐阜駅周辺から岐阜聖徳学園高等学校へ

乗車バス停：岐阜バス 名鉄岐阜のりば JR岐阜のりば

路線：岐阜聖徳学園大学行き、岐阜流通センター行き、墨俣行き、県自動車会館行き

下車：「六条大溝町」の次のバス停「岐阜聖徳学園高校前」下車 徒歩2分

・大垣方面から岐阜聖徳学園高等学校へ

乗車バス停：名阪近鉄バス 大垣駅前のりば 岐阜聖徳学園大学行

一墨俣で下車、乗り換え一岐阜バス「おぶさ」行き、「北鶉」の次のバス停の

「岐阜聖徳学園高校前」下車 徒歩2分。

※10月4日（金）は、スクールバスを運行します。運行するコースは次の通りです。

揖斐本巣コース、美濃各務原北コース、養老海津コース、大垣南安八コース

●別紙10月4日（金）スクールバス時刻表を参照してください。

自家用車・自転車

・岐阜、各務原、大垣方面から岐阜聖徳学園高校へ

21号線（バイパス）六条交差点から、トヨタカローラ岐阜前の旧21号線を西へ500m、荒田川の橋を越えてすぐの信号を南に曲がると岐阜聖徳学園高校の看板があります。

・羽島、墨俣方面から岐阜聖徳学園高校へ

羽島線と旧21号線との交差点（ビッグボーイの看板あり）を東へ300m、最初の信号を南に曲がるとすぐに岐阜聖徳学園高校の看板があります。